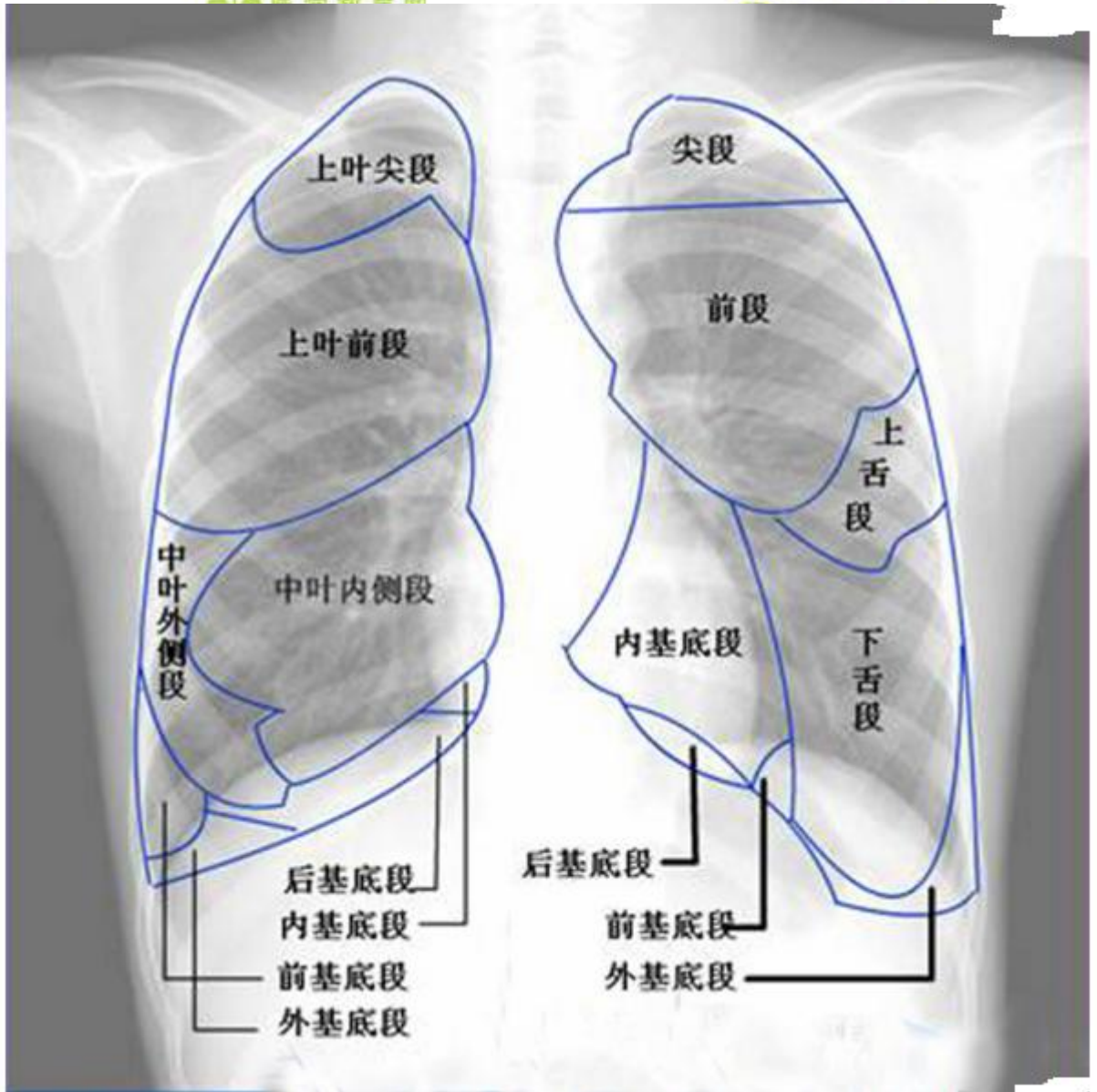


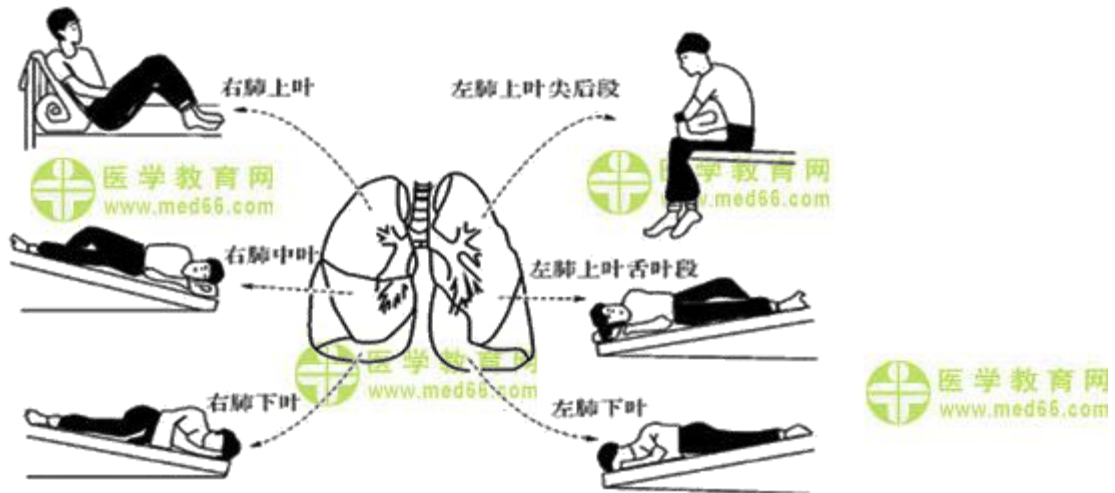
中级主管护师考试：《答疑周刊》2022年第14期

1. 【问题】支气管扩张症病变部位在左下叶后基底部，做体位引流取俯卧位，腰臀部抬高这是什么道理？

【解答】依病变部位不同，采取相应的体位，使病变部位处于高处，引流支气管开口向下。同时辅以拍背，以借重力作用使痰液流出。

请您根据以下两个图片来理解。





2. 【问题】什么是均小骨盆、扁平骨盆、漏斗骨盆、骨盆畸形?

【解答】均小骨盆：骨盆外型属女性骨盆，但骨盆每个平面的径线均小于正常值 2cm 或更多，称均小骨盆。

扁平骨盆：是指骨盆入口前后径缩短，横径正常，多为儿童期患佝偻病的结果。此类骨盆的特点为：骶岬向前倾斜，突入骨盆入口，使入口平面的前径缩短，骶骨下段则向后移。

漏斗骨盆：骨盆入口各径线值正常。由于两侧骨盆壁向内倾斜，状似漏斗，故称漏斗骨盆。特点是中骨盆及骨盆出口平面均明显狭窄，使坐骨棘间径、坐骨结节间径缩短，耻骨弓角度 $< 90^\circ$ 。坐骨结节间径与出口后矢状径之和 $< 15\text{cm}$ ，常见于男型骨盆。

骨盆畸形：如骨软化症骨盆、偏斜骨盆。

3. 【问题】可维持子宫位置防止子宫脱垂的不是阔韧带吗?

【解答】子宫主韧带是维持子宫颈正常位置，防止其向下脱垂的主要结构。

①圆韧带：作用是维持子宫呈前倾位置。

②阔韧带：作用是保持子宫位于盆腔中央的位置。

③主韧带：作用是固定宫颈位置，保持子宫不致下垂的主要韧带。

④宫骶韧带：作用是将宫颈向后向上牵引，间接地保持子宫前倾位置。